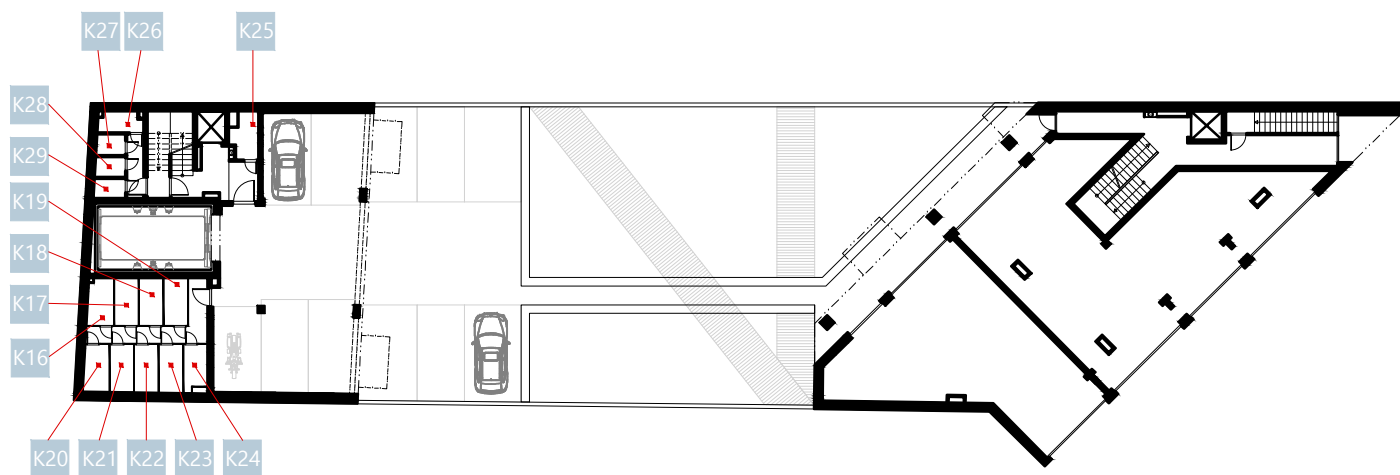
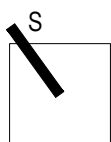




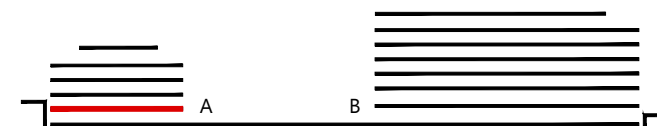
PÔDORYS 0.5 PP



K16 kobka	/ cell	0 3 , 3 9 m ²
K17 kobka	/ cell	0 3 , 0 1 m ²
K18 kobka	/ cell	0 3 , 0 1 m ²
K19 kobka	/ cell	0 2 , 9 5 m ²
K20 kobka	/ cell	0 3 , 4 8 m ²
K21 kobka	/ cell	0 3 , 1 5 m ²
K22 kobka	/ cell	0 3 , 1 7 m ²
K23 kobka	/ cell	0 3 , 1 9 m ²
K24 kobka	/ cell	0 2 , 8 9 m ²
K25 kobka	/ cell	0 3 , 3 1 m ²
K26 kobka	/ cell	0 2 , 5 2 m ²
K27 kobka	/ cell	0 1 , 7 2 m ²
K28 kobka	/ cell	0 1 , 7 2 m ²
K29 kobka	/ cell	0 1 , 8 0 m ²



0 4 8 12 16 20 24 M 1:400



s c h e m a t i c k ý r e z o b j e k t o m

I pôdorys je spracovaný na marketingové účely I zariadenie predmety a ich rozmiestnenie má len ilustračný charakter
 I floor plan is processed for marketing purposes I furniture and its placement is only for illustration

V priestore podzemnej garáže ako i v ďalších technických priestoroch (pivničné kobky, sklady, chodby atd) sú vedené hlavné ležaté potrubia inžinierskych sietí. Technická infraštruktúra môže zasahovať a prechádzať priestorom parkovacích/ garážových státi ako i pivničných kobiek. Investor si vyhradzuje právo na prípadné úpravy trasovania rozvodov technickej infraštruktúry v priebehu realizácie objektu.

vigroup

Rohlička 157, 831 07 Bratislava
www.vigroup.sk