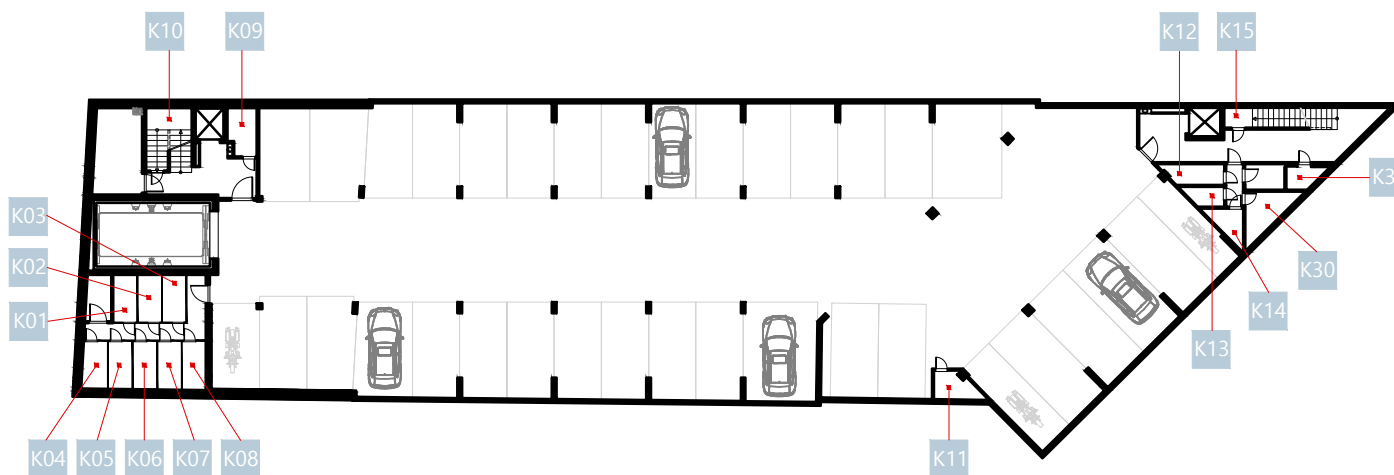
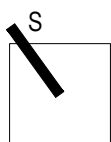


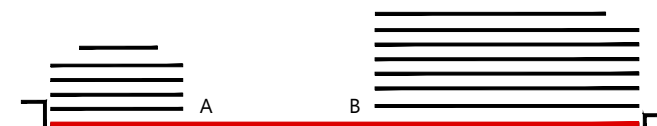
PÔDORYS 1.PP



K01 kobka	/ cell	0 3, 0 7 m ²
K02 kobka	/ cell	0 3, 0 1 m ²
K03 kobka	/ cell	0 2, 9 5 m ²
K04 kobka	/ cell	0 3, 4 8 m ²
K05 kobka	/ cell	0 3, 1 5 m ²
K06 kobka	/ cell	0 3, 1 7 m ²
K07 kobka	/ cell	0 3, 1 9 m ²
K08 kobka	/ cell	0 3, 2 8 m ²
K09 kobka	/ cell	0 3, 7 7 m ²
K10 kobka	/ cell	0 5, 5 0 m ²
K11 kobka	/ cell	0 3, 1 9 m ²
K12 kobka	/ cell	0 3, 4 1 m ²
K13 kobka	/ cell	0 2, 0 8 m ²
K14 kobka	/ cell	0 2, 7 4 m ²
K15 kobka	/ cell	0 3, 8 6 m ²
K30 kobka	/ cell	0 5, 1 2 m ²
K31 kobka	/ cell	0 2, 1 7 m ²



0 4 8 12 16 20 24 M 1:400



s c h e m a t i c k ý r e z o b j e k t o m

I pôdorys je spracovaný na marketingové účely I zariadenie predmety a ich rozmiestnenie má len ilustračný charakter I floor plan is processed for marketing purposes I furniture and its placement is only for illustration

V priestore podzemnej garáže ako i v ďalších technických priestoroch (pivničné kobky, sklady, chodby atd) sú vedené hlavné ležaté potrubia inžinierskych sietí. Technická infraštruktúra môže zasahovať a prechádzať priestorom parkovacích/ garážových státi ako i pivničných kobiek. Investor si vyhradzuje právo na prípadné úpravy trasovania rozvodov technickej infraštruktúry v priebehu realizácie objektu.